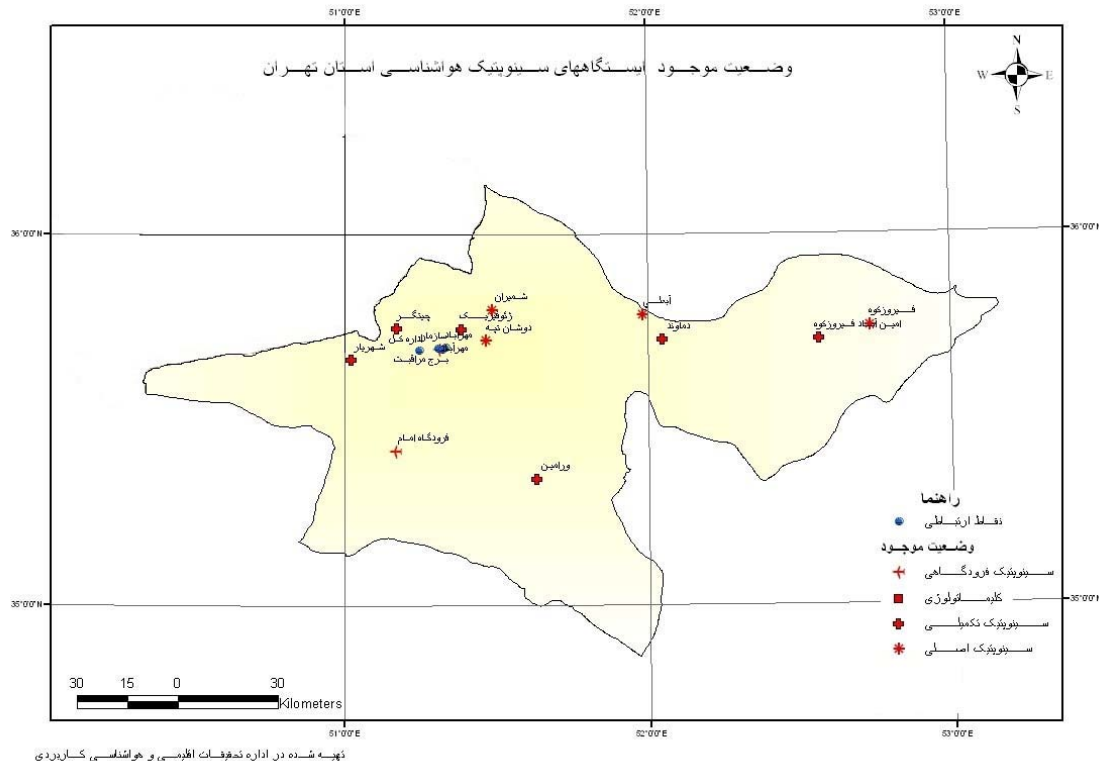


## اداره کل هواشناسی استان تهران



## ماهنامه هواشناسی دی ۱۳۹۵

[www.tehranmet.ir](http://www.tehranmet.ir)

E-mail: [tehran@irimo.ir](mailto:tehran@irimo.ir)

[www.irimo.ir](http://www.irimo.ir)

تارنمای الکترونیکی اداره کل هواشناسی استان تهران

نشانی پست الکترونیکی اداره کل هواشناسی استان تهران

تارنمای الکترونیکی سازمان هواشناسی کشور

## تحلیل پارامترهای هواشناختی دی ۹۵

### افزایش بارش ماهانه ۳۳ درصدی نسبت به بلند مدت

میانگین عددی بارش ماهانه ۴۶/۹ میلی متر بدست آمده که ۶/۷ میلی متر بیشتر از سال گذشته (۱۷ درصد بیشتر از سال گذشته) و ۱۱/۶ میلی متر بیشتر از مدت مشابه میانگین بلند مدت (۳۳ درصد بیشتر از بلند مدت) می باشد. بیشینه بارش در ماه جاری در ایستگاه لواسان با ۷۳/۱ میلی متر به ثبت رسیده این در حالی است که کمینه بارش در ماه جاری در ایستگاه ورامین با ۲۶/۵ میلی متر به ثبت رسیده است. بیشترین افزایش بارش ماهانه نسبت به سال گذشته در ایستگاه شهریار با ۴۲/۳ میلی متر و بیشترین کاهش بارش ماهانه نسبت به سال گذشته در ایستگاه فیروزکوه با ۲۸/۱ میلی متر نسبت به سال گذشته در استان به ثبت رسیده است. بیشترین بارش ۲۴ ساعته مربوط به ایستگاه لواسان با ۳۴/۶ میلی متر و کمترین بارش ۲۴ ساعته مربوط به ایستگاه ورامین ۱۱/۰ میلی متر بوده است.

میانگین عددی بارش سال زراعی ۱۰۷/۴ میلی متر بوده که حدود ۵۴/۸ میلی متر کمتر از سال گذشته و ۵/۴ میلی متر کمتر از مدت مشابه میانگین بلند مدت می باشد. بیشترین بارش سال زراعی در ایستگاه آبعلی با ۲۳۹/۴ میلی متر و کمترین بارش سال زراعی در ایستگاه ورامین با ۴۵/۰ میلی متر به ثبت رسیده است. در این مدت کمترین کاهش بارش سال زراعی نسبت به سال گذشته مربوط به ایستگاه فرودگاه امام(ره) با ۱۱/۸ میلی متر و بیشترین کاهش مربوط به ایستگاه شمیران با ۱۰۱/۳ میلی متر می باشد.

براساس پهنه بندی مقادیر بارش در مرکز ملی خشکسالی در محیط GIS و که از روش IDW (Inverse distance weighting) بدست آمده پهنه بندی به تفکیک خروجی استانی بر اساس لایه های موجود استخراج و مقادیر میانگین بارش به تفکیک شهرستانی مشخص گردیده است طبق بررسی به عمل آمده مقدار بارش سال زراعی جاری تا پایان این ماه ۸۹/۱ میلی متر بوده که نسبت به سال زراعی گذشته ۵۱/۲ میلی متر

کاهش و نسبت به بلند مدت ۲۳/۲ میلی متر کاهش نشان می دهد و همچنین نسبت بارش در بازه زمانی مذکور به یک سال زراعی ۳۰ درصد می باشد.

## افزایش ۲/۶ درجه ای دما نسبت به بلند مدت

**میانگین عددی دمای** ماهانه در استان تهران در این ماه **۳/۱ درجه سلسیوس** بوده است که در مقایسه با ماه گذشته ۱/۰ درجه سلسیوس افزایش نشان می دهد. همچنین در مقایسه با مدت **مشابه سال گذشته نیز دما ۰/۴ درجه کاهش** داشته است و در مقایسه با **بلندمدت ۲/۶ درجه سلسیوس افزایش** مشاهده شده است. حداکثر میانگین دما در ایستگاه دوشان تپه با ۶/۷ درجه سلسیوس و حداقل میانگین دما در ایستگاه **امین آباد فیروزکوه با ۳/۷- درجه سلسیوس** به ثبت رسیده است. همچنین **بیشینه مطلق دما** در ایستگاه **دوشان تپه** به مقدار **۱۶/۸ درجه سلسیوس** گزارش گردیده و **کمینه مطلق دما** در ایستگاه **دماوند** به مقدار **۱۸/۰- درجه سلسیوس** ثبت شده است. **بیشترین** تفاوت میانگین دما ماهانه نسبت به سال گذشته مربوط **به ایستگاه دماوند** با **۱/۶ درجه افزایش** و **کمترین** تفاوت میانگین دما ماهانه نسبت به سال گذشته مربوط **به فیروزکوه** با **۱/۵ درجه کاهش** می باشد. به ترتیب تفاوت میانگین حداکثرهای دمای ماهانه نسبت به سال گذشته ۰/۷ درجه سلسیوس کاهش و تفاوت میانگین حداقلهای دمای ماهانه نسبت به سال گذشته ۰/۲ درجه سلسیوس **کاهش** داشته است.

مطابق آمار ارسال شده از ایستگاههای سینوپتیک استان، میانگین دامنه دما در این ماه **۸/۷ درجه** بوده و **ایستگاه فیروزکوه** با **۱۲/۸ درجه** بیشترین دامنه دمای ماهانه و ایستگاه **امین آباد فیروزکوه** با **۵/۹ درجه** کمترین دامنه دمای ماهانه در استان را به خود اختصاص داده اند. این در حالی است که **بیشینه** تعداد روزهای یخبندان در ایستگاه **امین آباد فیروزکوه** با **۲۹ روز** به ثبت رسیده است. **میانگین تعداد روزهای یخبندان** **۱۷ روز** بوده است.

## ساعات آفتابی

**بیشینه** ساعات آفتابی در استان، مربوط **به ایستگاه امین آباد فیروزکوه** با **۲۱۱ ساعت** و کمترین آن مربوط به **ایستگاه شمیران** با **۱۵۰ ساعت** بوده است. **میانگین جمع ساعات آفتابی** در این ماه **۱۷۹/۸ ساعت** بوده که معادل **۶/۰ ساعت در روز** می باشد که نسبت به ماه گذشته در مجموع **۳۳/۰ ساعت** افزایش نشان می دهد.

## سرعت باد

بیشینه سرعت باد ۲۶ متر بر ثانیه در ایستگاه امین آباد فیروزکوه بوده و جهت آن ۲۶۰ درجه گزارش گردیده

است. میانگین بیشینه سرعت باد ثبت شده در کل استان ۱۴/۰ متر بر ثانیه بوده است. همچنین تعداد بادهای با

سرعت ۹ تا ۱۷ و بیش از ۱۷ متر در ایستگاههای سینوپتیک استان مطابق جدول ذیل می باشد.

نام ایستگاه	شهران	فرودگاه مهرآباد	آبعلی	فیروزکوه	امین آباد	دوشان تپه	ژنوفیریک	لواسان	ورامین	فرودگاه امام (ره)	شهریار	دمزند	تعداد روز با باد
													۹ تا ۱۷ متر بر ثانیه
													۳
													۰

## رطوبت نسبی

میانگین رطوبت نسبی در این ماه ۵۸ درصد بوده که ۵ درصد افزایش نسبت به ماه گذشته نشان می دهد.

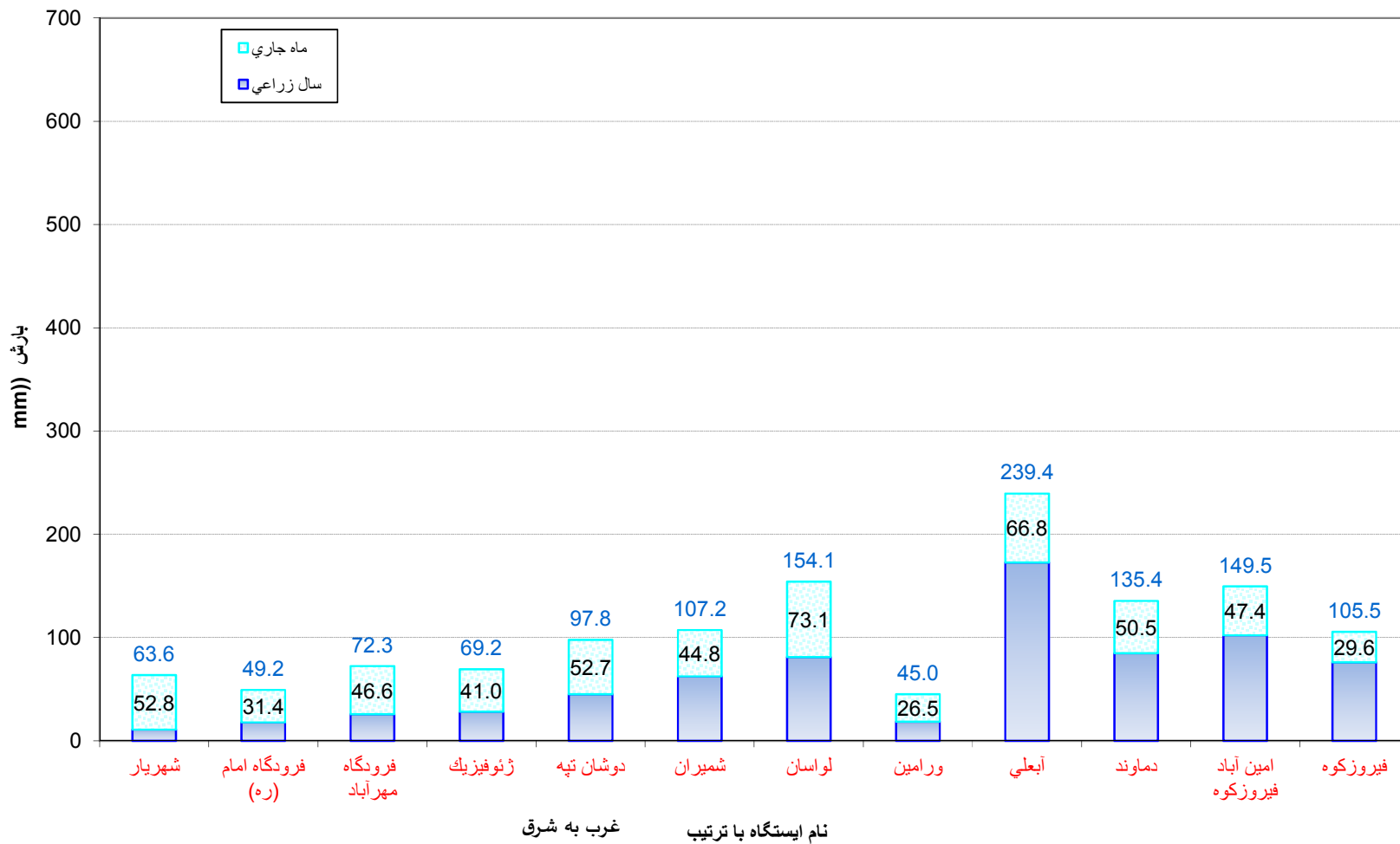
همچنین کمینه میانگین رطوبت نسبی مربوط به ایستگاه فرودگاه مهرآباد با ۵۳ درصد و بیشینه میانگین رطوبت

نسبی مربوط به ایستگاه ورامین با ۶۴ درصد می باشد. همچنین بیشترین میانگین بیشینه رطوبت نسبی مربوط به

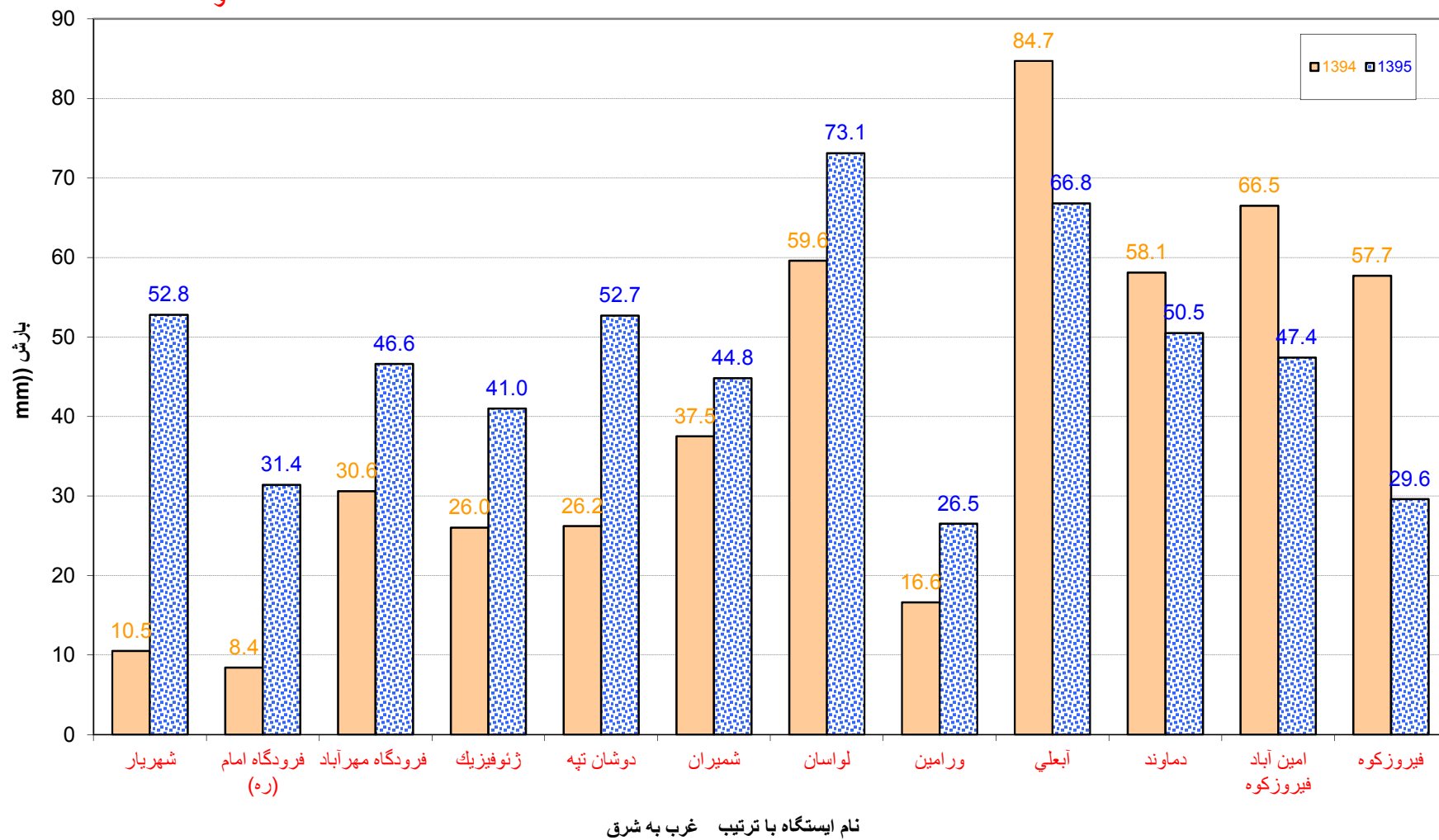
ایستگاه فیروزکوه با ۸۴ درصد و کمترین میانگین کمینه رطوبت نسبی مربوط به ایستگاه لواسان با ۳۴ درصد می-

باشد.

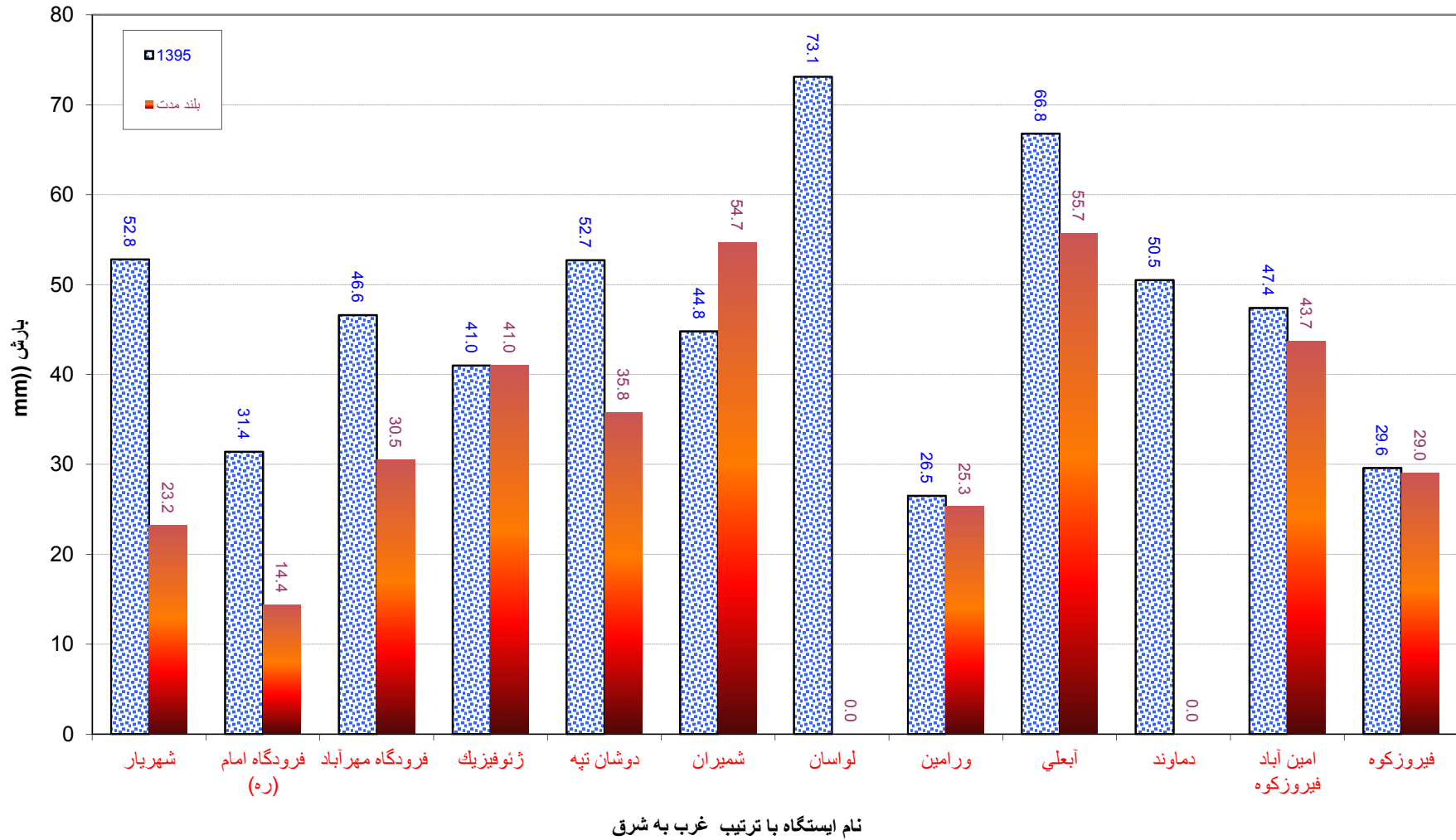
## نزولات جوی در ایستگاههای سینوپتیک هواشناسی استان تهران دی 1395



مقایسه نزولات جوی در ایستگاههای سینوپتیک هواشناسی استان تهران در ماه دی 1394 و 1395

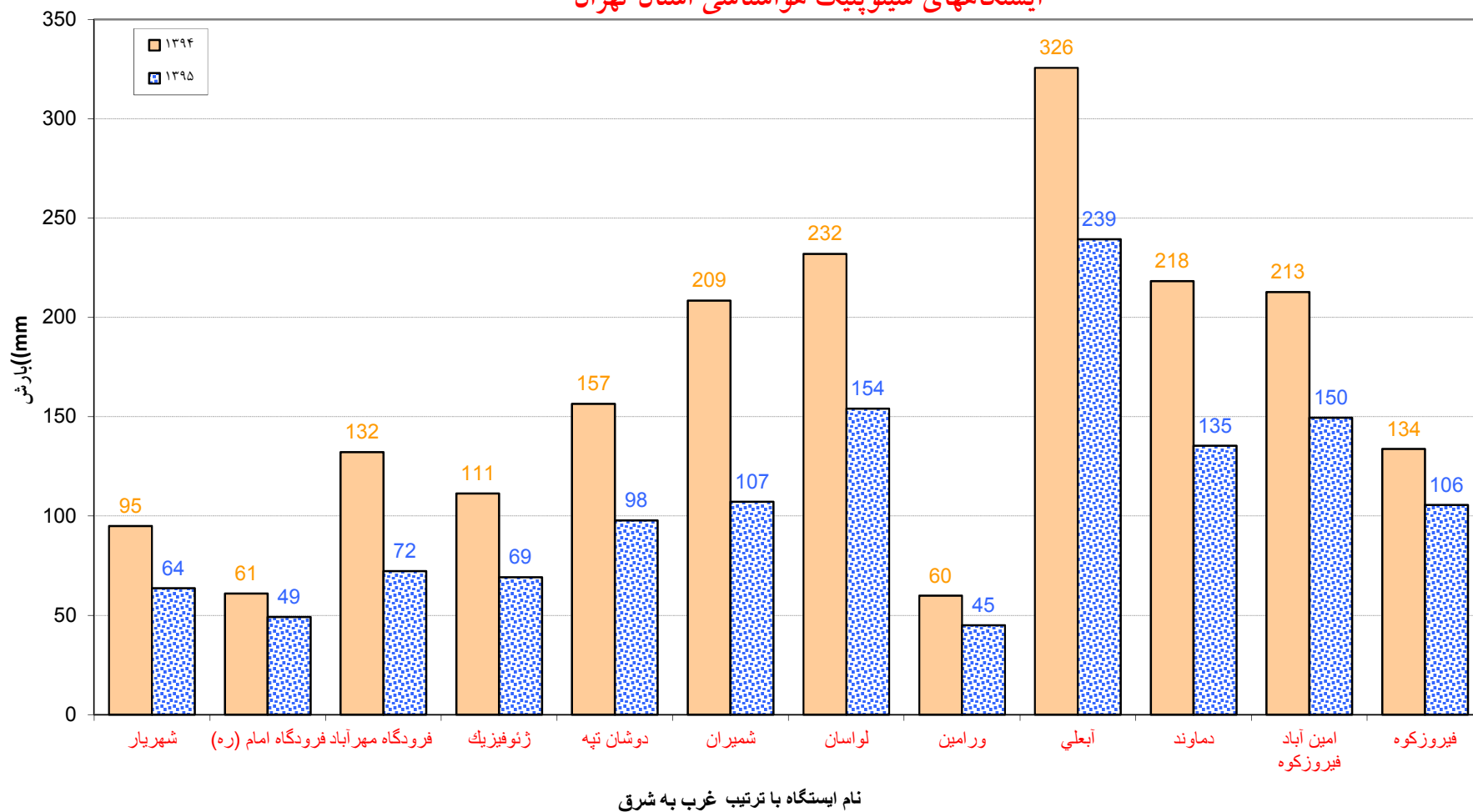


مقایسه نزولات جوی در ایستگاههای سینوپتیک هواشناسی استان تهران در ماه دی 1395 و بلند مدت



مقایسه مجموع نزولات جوی از اول مهر ماه لغایت دی ۱۳۹۵ و مدت مشابه در سال ۱۳۹۴ در

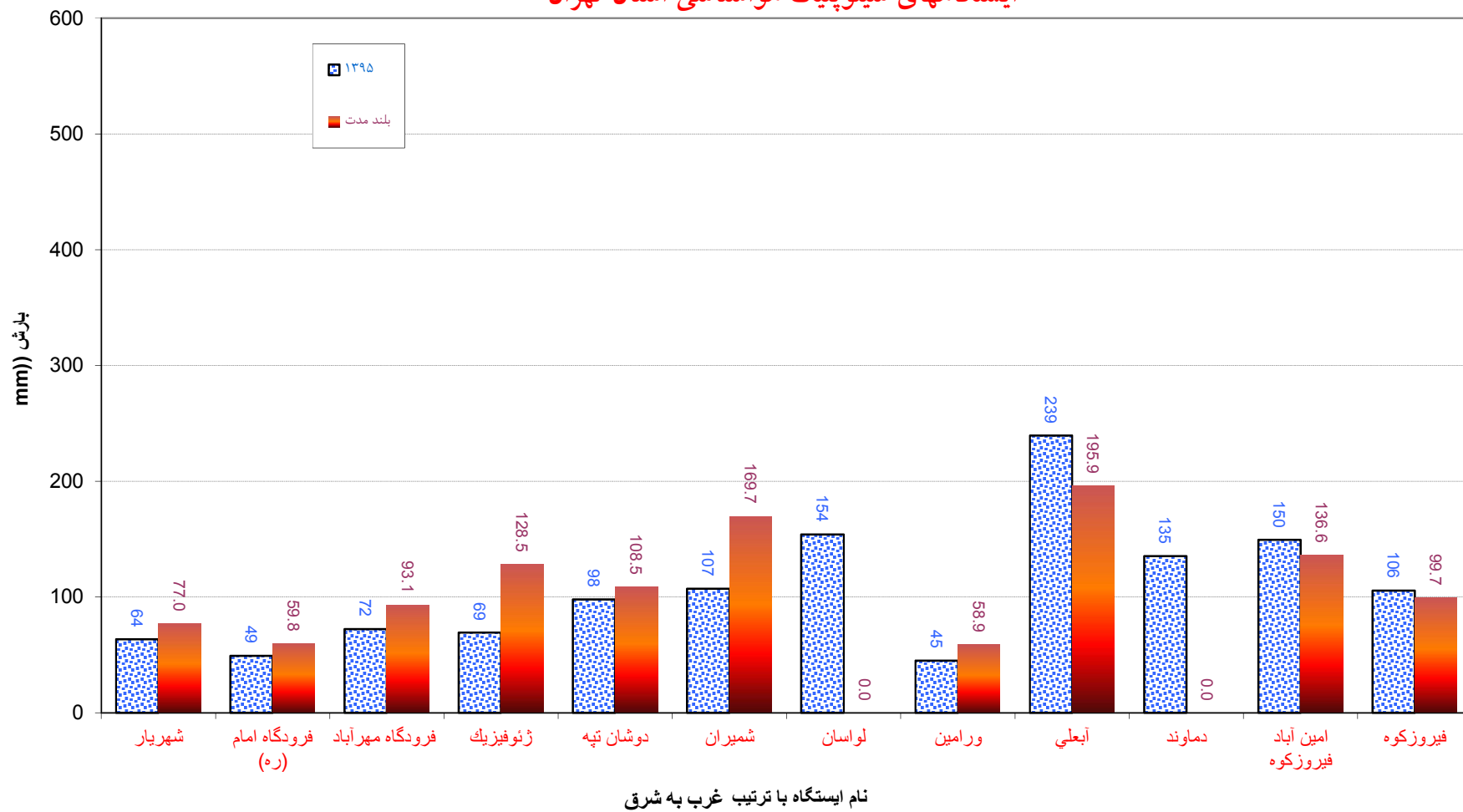
ایستگاههای سینوپتیک هواشناسی استان تهران



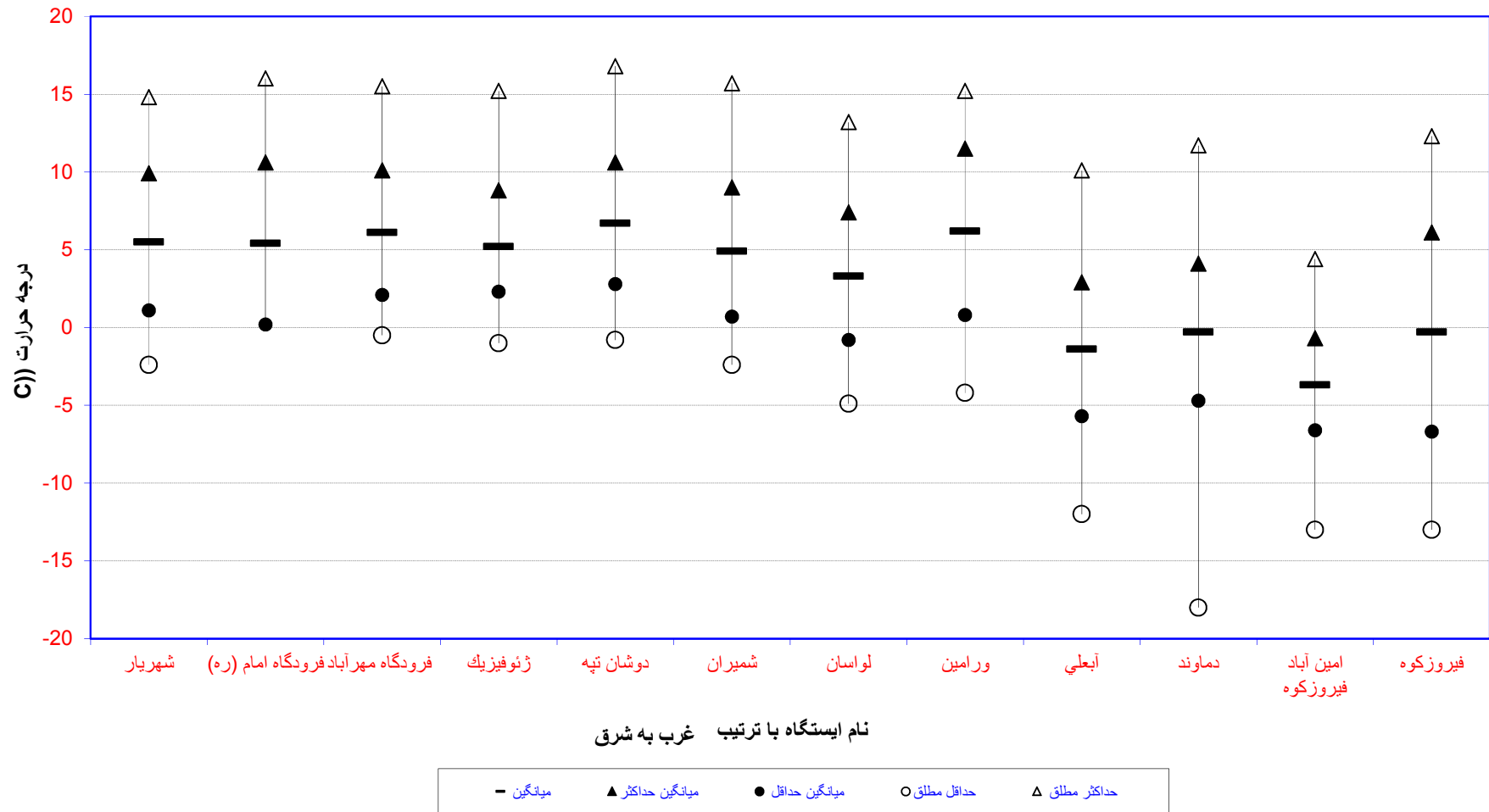


مقایسه مجموع نزولات جوی سال زراعی از اول مهر ماه لغایت دی 1395 و مدت مشابه بلند مدت در

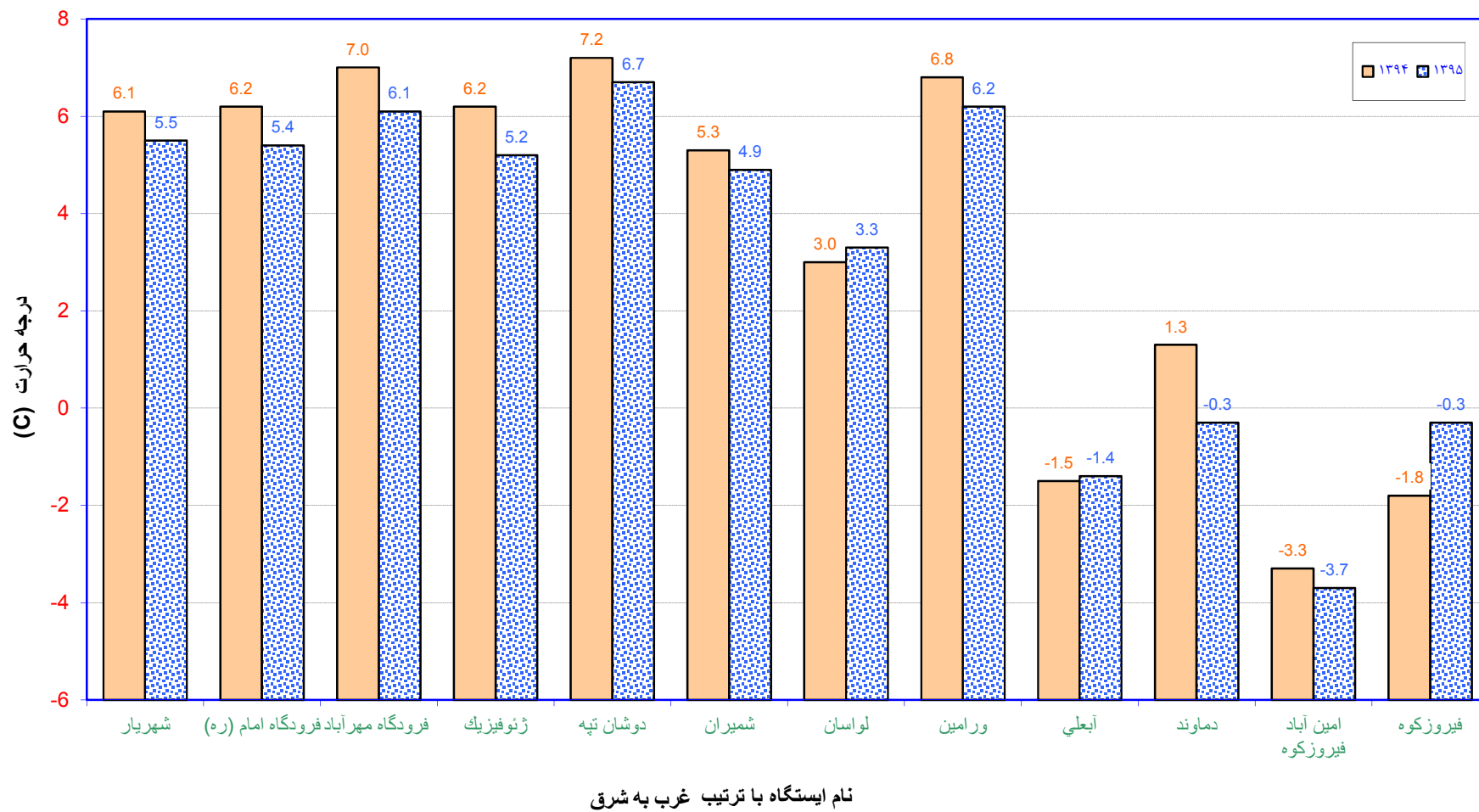
ایستگاههای سینوپتیک هواشناسی استان تهران



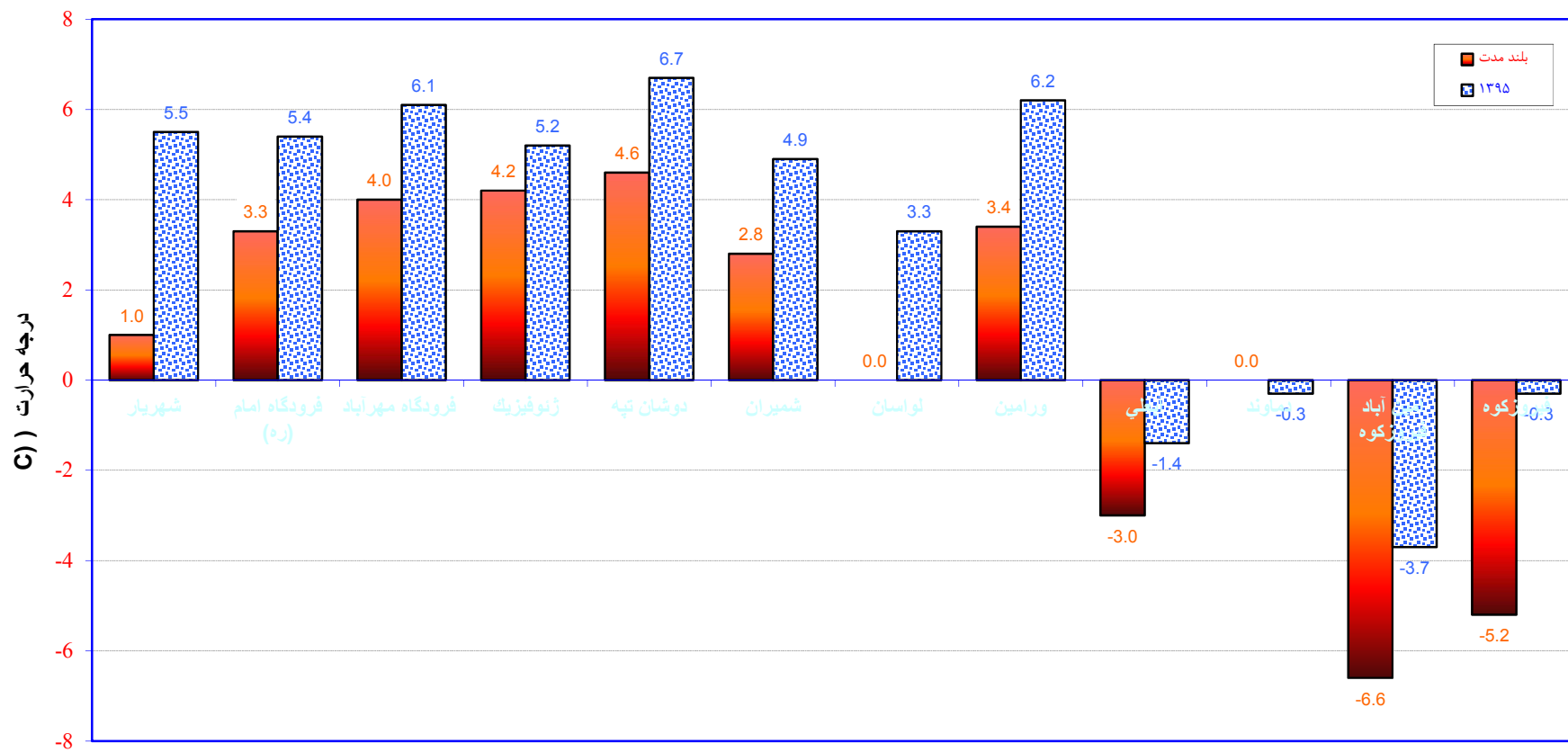
دمای هوا در ایستگاههای سینوپتیک هواشناسی استان تهران دی 1395



مقایسه میانگین دمای هوا در ایستگاههای سینوپتیک هواشناسی استان تهران در ماه دی ۱۳۹۵ و ۱۳۹۴

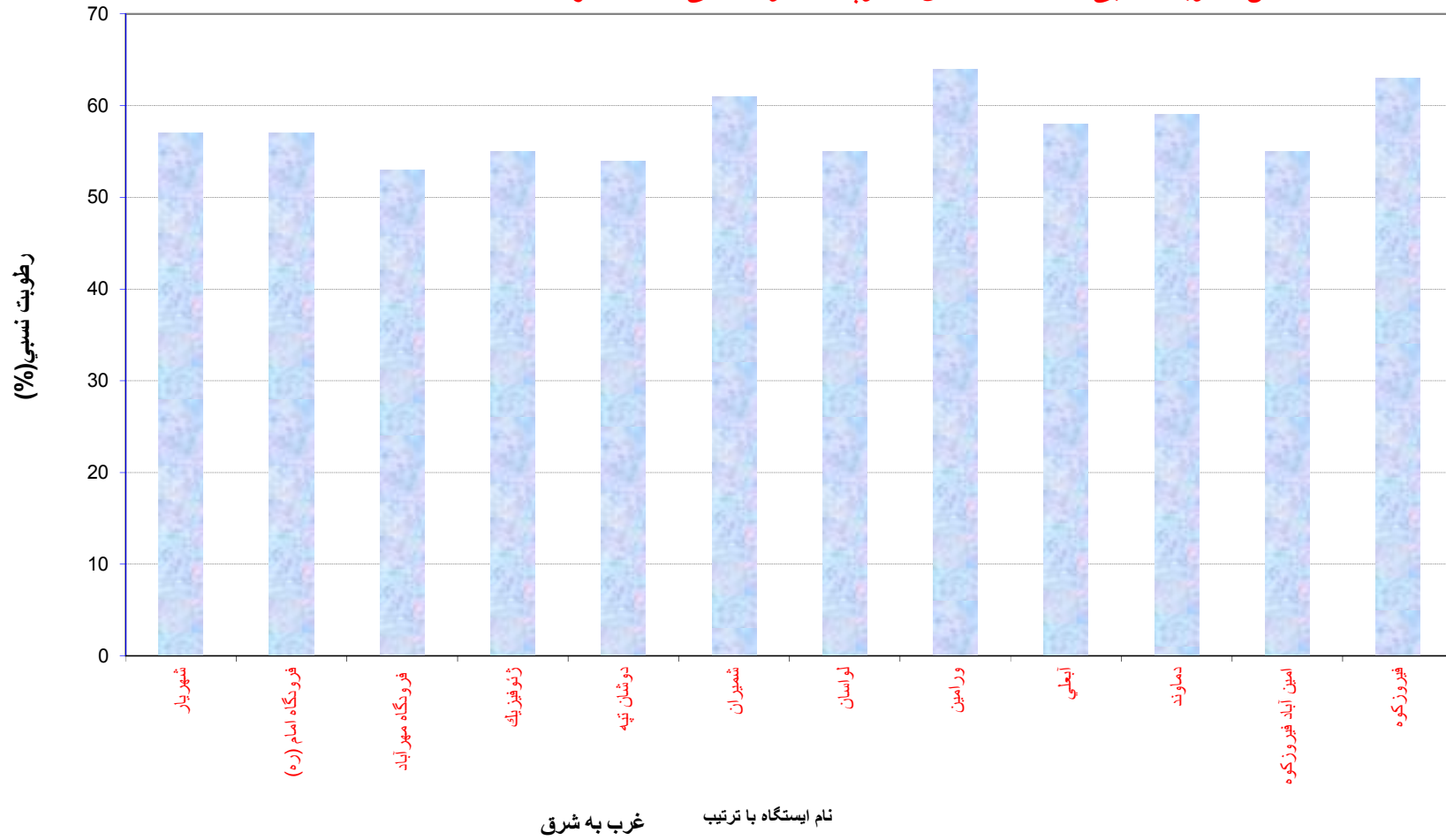


مقایسه میانگین دمای هوا در ایستگاههای سینوپتیک هواشناسی استان تهران در ماه دی ۱۳۹۵ و بلند مدت

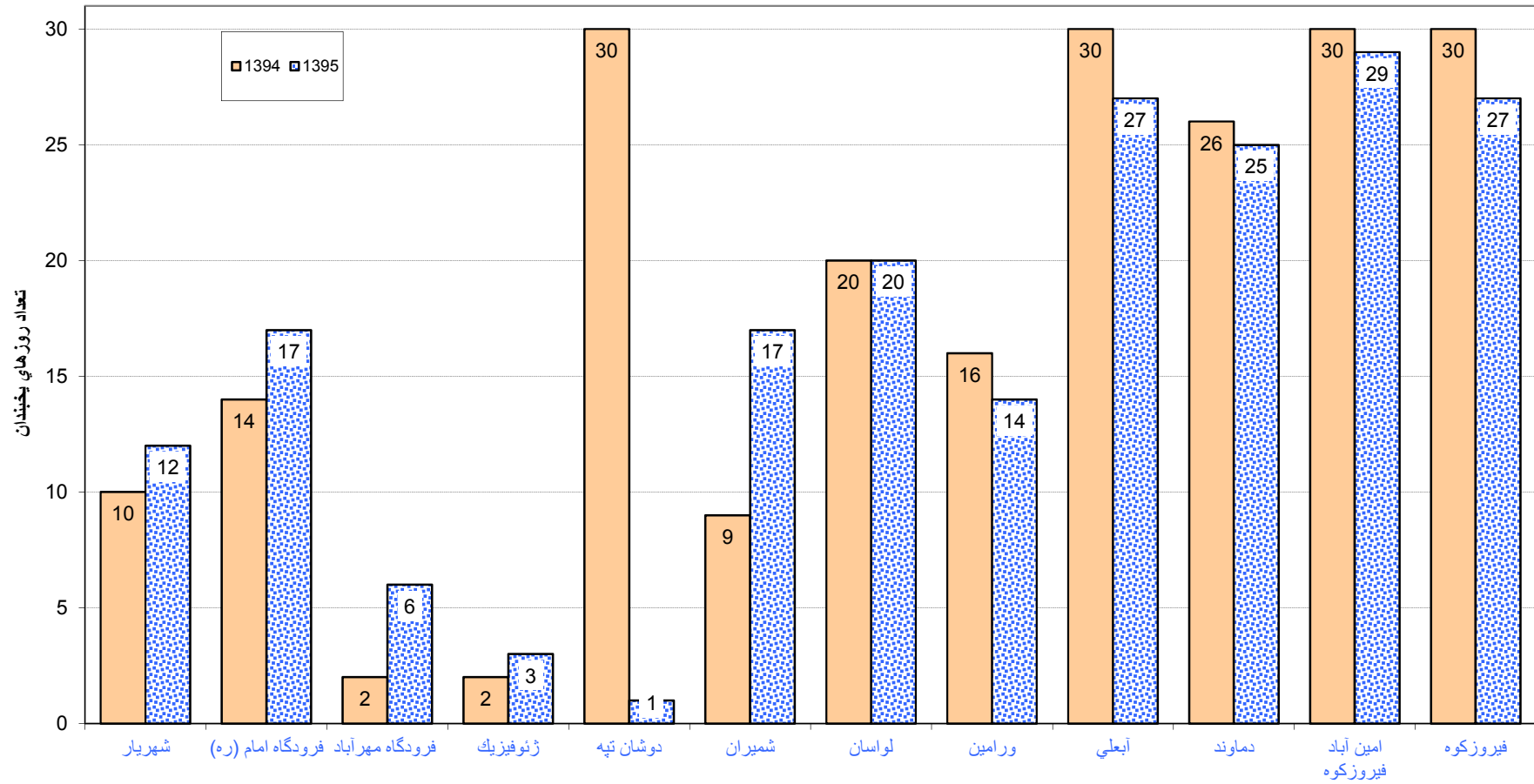


نام ایستگاه با ترتیب غرب به شرق

میانگین رطوبت نسبی در ایستگاههای سینوپتیک هواشناسی استان تهران دی 1395

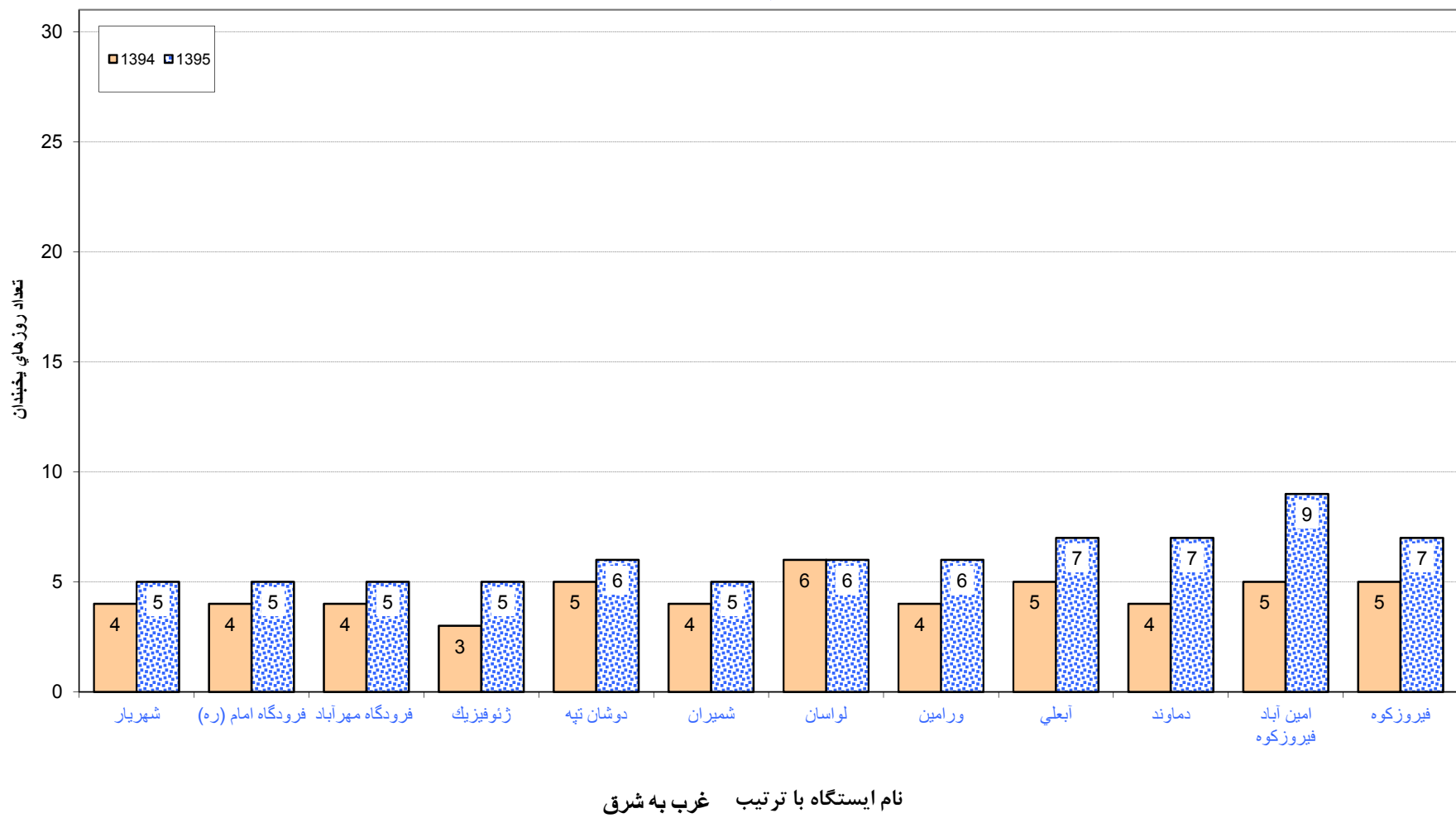


مقایسه تعداد روزهای یخبندان در ایستگاههای سینوپتیک هواشناسی استان تهران در ماه دی 1394 و 1395

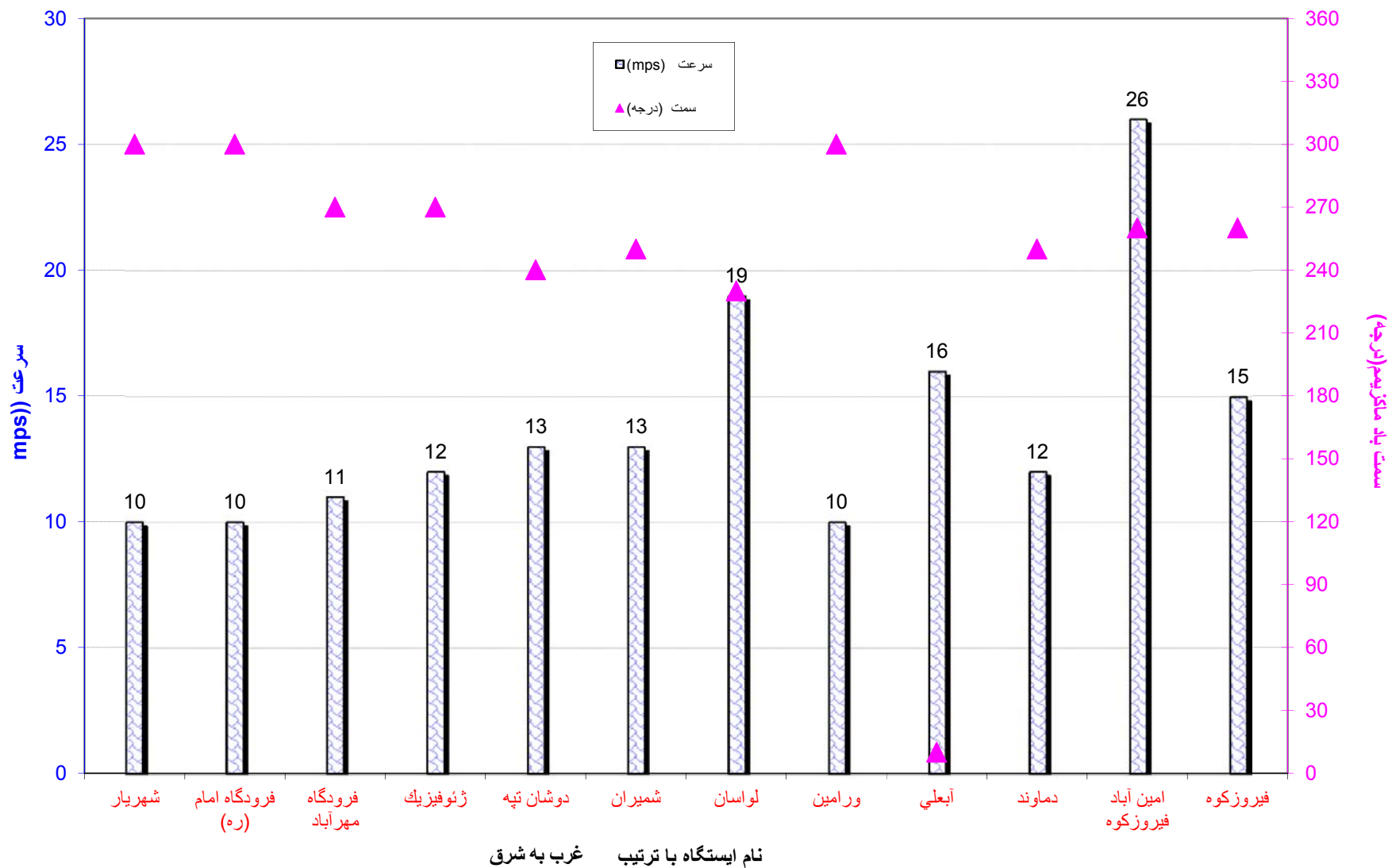


نام ایستگاه با ترتیب غرب به

مقایسه تعداد روزهای بارانی در ایستگاههای سینوپتیک هواشناسی استان تهران در ماه دی 1394 و 1395



### سمت و پیشینه سرعت باد در ایستگاههای سینوپتیک هواشناسی استان تهران





مجموع ساعات آفتابی در ایستگاههای سینوپتیک هواشناسی استان تهران دی 1395



بارش ماه دی (میلی متر)			نام ایستگاه
سال جاری	سال گذشته	میانگین بلندت	به ترتیب غرب به شرق
۵۲.۸	۱۰.۵	۲۳.۲	شیراز
۳۱.۴	۱۱۹.۴	۱۴.۴	فرودگاه امام (ره)
۴۶.۶	۱۹۹.۴	۳۰.۵	فرودگاه مهرآباد
۴۱.۰	۲۶.۰	۴۱.۰	شیراز خلیج
۵۲.۷	۲۳۸.۴	۳۵.۸	دوشان تپه
۴۴.۸	۳۷.۵	۵۴.۷	شیران
۷۳.۱	۴۲۰.۵	کمتر از ۵ سال	لارسان
۲۶.۵	۱۶.۶	۲۵.۳	دراین
۶۶.۸	۷۷۴.۷	۵۵.۷	آبعلی
۵۰.۵	۴۳۹.۴	کمتر از ۵ سال	دازند
۴۷.۴	۳۹۵.۳	۴۳.۷	این آباد فیروزکوه
۲۹.۶	۲۵۱.۲	۲۹.۰	فیروزکوه
۴۶.۹	۲۴۴.۱	۳۵.۳	میانگین نته ای ایستگاههای استان

بارش زراعی اول مهر تا پایان دی (میلی متر)			نام ایستگاه
سال زراعی جاری	سال گذشته	میانگین بلند مدت	به ترتیب غرب به شرق
۶۳.۶	۹۴.۹	۷۷.۰	شیراز
۴۹.۲	۱۱۹.۴	۵۹.۸	فردکاه امام (ره)
۷۲.۳	۱۹۹.۴	۹۳.۱	فردکاه مهرآباد
۶۹.۲	۱۱۱.۴	۱۲۸.۵	مروغزیک
۹۷.۸	۲۳۸.۴	۱۰۸.۵	دوشان تپه
۱۰۷.۲	۲۰۸.۵	۱۶۹.۷	شیران
۱۵۴.۱	۴۲۰.۵	کمتر از ۵ سال	لوانان
۴۵.۰	۵۹.۹	۵۸.۹	وراین
۲۳۹.۴	۷۷۴.۷	۱۹۵.۹	آبعلی
۱۳۵.۴	۴۳۹.۴	کمتر از ۵ سال	مادند
۱۴۹.۵	۳۹۵.۳	۱۳۶.۶	امین آباد فیروزکوه
۱۰۵.۵	۲۵۱.۲	۹۹.۷	فیروزکوه
۱۰۷.۴	۲۷۶.۱	۱۱۲.۸	میانگین نقطه ای ایستگاههای استان

مقایسه بارش کل سال زراعی سالهای گذشته با بارش سال زراعی جاری

سال زراعی جاری (میلان دی)	کل بارش سالانه زراعی (میلیمتر)		نام ایستگاه به ترتیب غرب به شرق
	۱۳۹۴-۹۵	میانگین بلند مدت	
۶۳.۶	۱۹۴.۳	۲۰۰.۷	شیراز
۴۹.۲	۱۱۹.۴	۱۶۷.۰	فروگاه امام (ره)
۷۲.۳	۱۹۹.۴	۲۳۳.۱	فروگاه مهرآباد
۶۹.۲	۱۸۶.۹	۳۰۹.۸	مروغزیک
۹۷.۸	۲۳۸.۴	۲۶۴.۲	دوشان تپه
۱۰۷.۲	۳۶۱.۶	۴۲۶.۳	شیران
۱۵۴.۱	۴۲۰.۵	کمتر از ۵ سال	لوسان
۴۵.۰	۱۰۷.۶	۱۶۲.۱	وراین
۲۳۹.۴	۷۷۴.۷	۵۳۷.۴	آبعلی
۱۳۵.۴	۴۳۹.۴	کمتر از ۵ سال	داند
۱۴۹.۵	۳۹۵.۳	۴۱۲.۷	این آباد فیروزکوه
۱۰۵.۵	۲۵۱.۲	۲۹۰.۰	فیروزکوه
۱۰۷.۴	۳۰۷.۴	۳۰۰.۳	میانگین تعداد ایستگاههای استان
۳	۲	۱	

توضیح: در ستونهای ۱ و ۲ بارش تا پایان شهریور می باشند.

دمای دی ©			ارتفاع از سطح دیا (متر)	نام ایستگاه به ترتیب غرب به شرق
سال جاری	سال گذشته	میانگین بلندمدت		
۵.۵	۶.۱	۱.۰	۱۱۶۹	شیراز
۵.۴	۶.۲	۱۱۹.۴	۹۹۰	فرودگاه امام (ره)
۶.۱	۷.۰	۱۹۹.۴	۱۱۹۱	فرودگاه مهرآباد
۵.۲	۶.۲	۴.۲	۱۴۱۶	شیراز نیک
۶.۷	۷.۲	۲۳۸.۴	۱۲۰۹	دوشان تپه
۴.۹	۵.۳	۲.۸	۱۵۴۸	شمیران
۳.۳	۳.۰	۴۲۰.۵	۱۸۶۳	لوسان
۶.۲	۶.۸	۳.۴	۹۲۷	وراین
-۱.۴	-۱.۵	۷۷۴.۷	۲۴۶۵	آبعلی
-۰.۳	۱.۳	۴۳۹.۴	۱۹۸۴	دماوند
-۳.۷	-۳.۳	۳۹۵.۳	۲۹۸۶	این آباد فیروزکوه
-۰.۳	-۱.۸	۲۵۱.۲	۱۹۷۶	فیروزکوه
۳.۱	۳.۵	۲۳۷.۵	۱۶۴۴	میانگین نظای ارتفاعهای استان

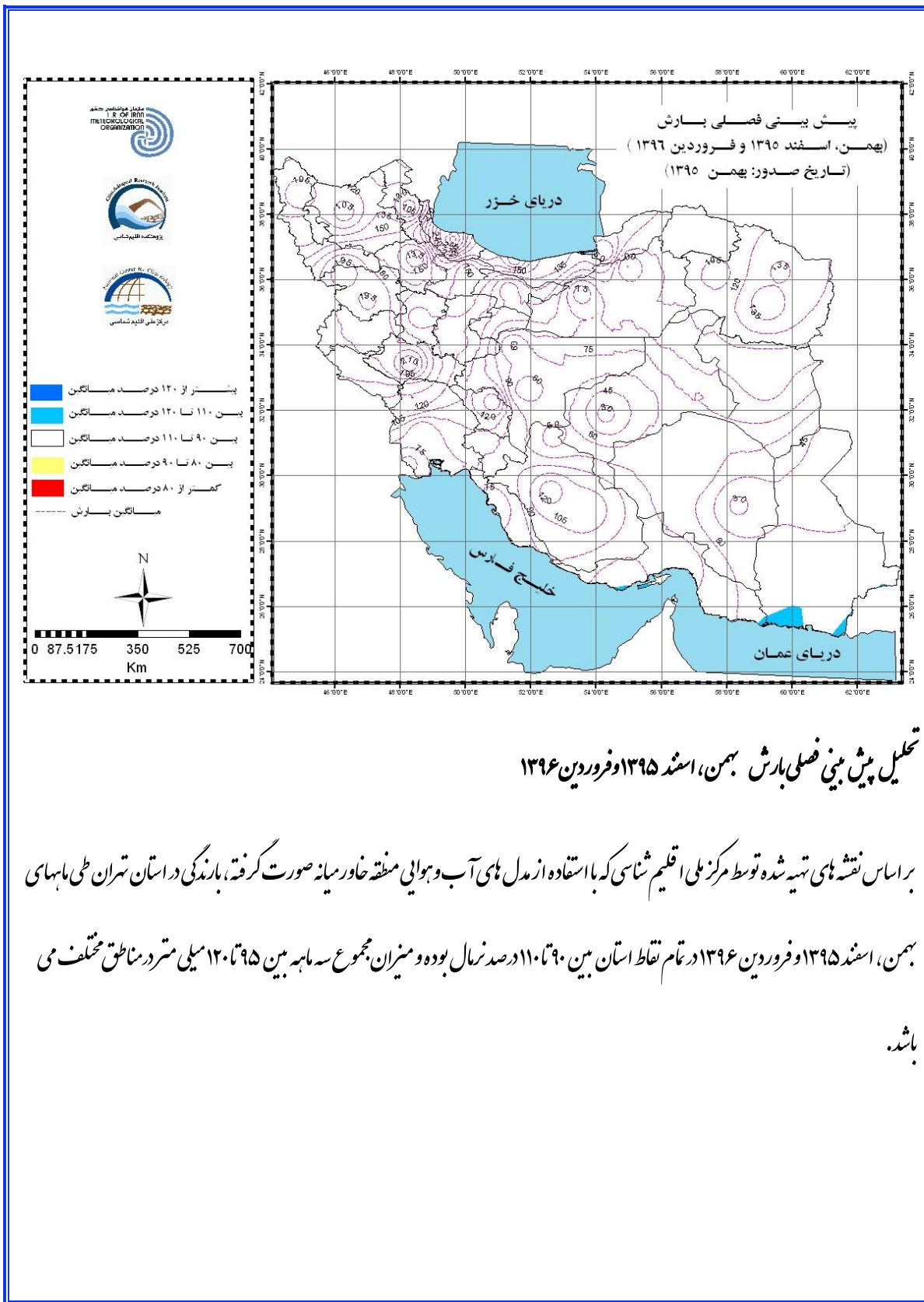
روزهای بارانی دی			ارتفاع از سطح دیاسترا	نام ایستگاه به ترتیب غرب به شرق
سال جاری	سال گذشته	میانگین بلندت		
۵	۴	عدم دسترسی	۱۱۶۹	شیراز
۵	۴	۱۱۹	۹۹۰	فرودگاه امام (ره)
۵	۴	۱۹۹	۱۱۹۱	فرودگاه مهرآباد
۵	۳	۱۲	۱۴۱۶	مروغینک
۶	۵	۲۳۸	۱۲۰۹	دوشان تپه
۵	۴	۱۳	۱۵۴۸	شمیران
۶	۶	۴۲۱	۱۸۶۳	لولسان
۶	۴	۰	۹۲۷	وراین
۷	۵	۷۷۵	۲۴۶۵	آبعلی
۷	۴	۴۳۹	۱۹۸۴	دامند
۹	۵	۳۹۵	۲۹۸۶	این آباد فیروزکوه
۷	۵	۲۵۱	۱۹۷۶	فیروزکوه
۶	۴	۲۶۰	۱۶۴۴	میانگین کل استان

روزهای بختاندان دی			ارتفاع از سطح دیاسترا	نام ایستگاه به ترتیب غرب به شرق
سال جاری	سال گذشته	میانگین بلندمدت		
۱۲	۱۰	۲۷	۱۱۶۹	شهریار
۱۷	۱۴	۲۲	۹۹۰	فرودگاه امام (ره)
۶	۲	۱۱	۱۱۹۱	فرودگاه مهرآباد
۳	۲	۱۵	۱۴۱۶	مروغینک
۱	۳۰	۱۴	۱۲۰۹	دوشان تپه
۱۷	۹	۱۹	۱۵۴۸	شمیران
۲۰	۲۰	کمتر از ۵ سال	۱۸۶۳	لولسان
۱۴	۱۶	۳	۹۲۷	درلین
۲۷	۳۰	۲۸	۲۴۶۵	آبعلی
۲۵	۲۶	کمتر از ۵ سال	۱۹۸۴	دماوند
۲۹	۳۰	۳۰	۲۹۸۶	این آب انبار فیروزکوه
۲۷	۳۰	۳۰	۱۹۷۶	فیروزکوه
۱۷	۰	۲۰	۱۶۴۴	میانگین
۱۷	۱۷	۲۰	۱۶۴۴	میانگین کل استان

### وضعیت نرمال دما و بارش طی فصل زمستان در استان تهران

میانگین ماهانه‌ی دما (درجه سلسیوس)	ماه	بیشینه استان (مناطق پست)	کمینه استان (مناطق کوهستانی)	مهرآباد	شمیران	آبعلی
	دی	۴/۶	-۶/۶	۴/۰	۲/۸	-۳/۰
	بهمن	۵/۳	-۶/۶	۴/۷	۳/۰	-۳/۹
	اسفند	۱۰/۸	-۳/۸	۹/۰	۷/۳	-۰.۷
میانگین ماهانه‌ی حداقل دما (درجه سلسیوس)	ماه	بیشینه استان (مناطق پست)	کمینه استان (مناطق کوهستانی)	مهرآباد	شمیران	آبعلی
	دی	۱/۲	-۱۱/۹	-۰/۲	-۱/۲	-۶/۹
	بهمن	۱/۳	-۱۰/۸	۳/۰	-۱/۱	-۸/۷
	اسفند	۴/۷	-۶/۸	۴/۲	۲/۷	-۴/۴
مطلق دما (درجه سلسیوس)	ماه	بیشینه استان (مناطق پست)	کمینه استان (مناطق کوهستانی)	مهرآباد	شمیران	آبعلی
	دی	-۱۰/۰	-۲۸/۴	-۱۵/۰	-۱۳/۰	-۲۰/۰
	بهمن	-۸/۹	-۲۴/۵	-۱۳/۰	-۱۱/۰	-۱۸/۸
	اسفند	-۳/۲	-۲۶/۶	-۱۰/۰	-۸/۰	-۲۶/۶
تعداد روزهای یخبندان	ماه	کمینه استان (مناطق پست)	بیشینه استان (مناطق کوهستانی)	مهرآباد	شمیران	آبعلی
	دی	۱۱	۳۰	۱۱	۱۹	۲۸
	بهمن	۹	۳۰	۹	۱۶	۳۰
	اسفند	۱	۲۸	۲	۵	۲۳
تعداد روزهای همراه با بارش برف	ماه	کمینه استان (مناطق پست)	بیشینه استان (مناطق کوهستانی)	مهرآباد	شمیران	آبعلی
	دی	۳	۱۲	۴	۸	۱۲
	بهمن	۳	۱۲	۴	۷	۱۲
	اسفند	۲	۱۲	۲	۴	۱۲
تعداد روزهای بارانی	ماه	کمینه استان (مناطق پست)	بیشینه استان (مناطق کوهستانی)	مهرآباد	شمیران	آبعلی
	دی	۹	۱۳	۱۱	۱۳	۱۳
	بهمن	۷	۱۲	۹	۱۱	۱۲
	اسفند	۷	۱۲	۹	۹	۱۲
بارش ماهانه (میلی متر)	ماه	کمینه استان (مناطق پست)	بیشینه استان (مناطق کوهستانی)	مهرآباد	شمیران	آبعلی
	دی	۱۴/۴	۵۵/۷	۳۰/۵	۵۴/۷	۵۵/۷
	بهمن	۳۰/۶	۷۷/۴	۳۵/۷	۷۵/۸	۷۷/۴
	اسفند	۷۷/۴	۸۵/۴	۳۵/۷	۶۷/۵	۸۵/۴



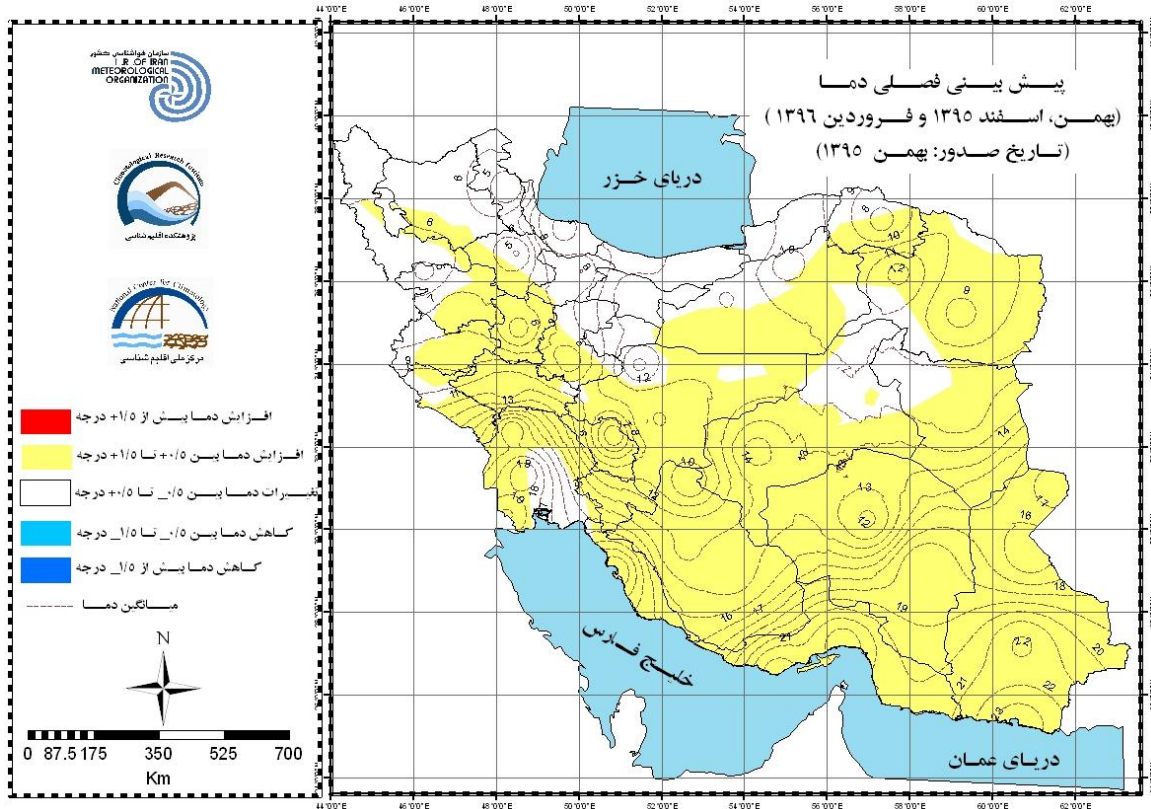


### تحلیل پیش بینی فصلی بارش بهمن، اسفند ۱۳۹۵ و فروردین ۱۳۹۶

بر اساس نقشه های تهیه شده توسط مرکز ملی اقلیم شناسی که با استفاده از مدل های آب و هوایی منطقه خاور میانه صورت گرفته، بارندگی در استان تهران طی ماههای

بهمن، اسفند ۱۳۹۵ و فروردین ۱۳۹۶ در تمام نقاط استان بین ۹۰ تا ۱۱۰ درصد نرمال بوده و میزان مجموع سه ماهه بین ۹۵ تا ۱۲۰ میلی متر در مناطق مختلف می

باشد.



### تحلیل پیش بینی فصلی دما بهمن، اسفند ۱۳۹۵ و فروردین ۱۳۹۶

بر اساس نقشه های تهیه شده توسط مرکز ملی اقلیم شناسی که با استفاده از مدل های آب و هوایی منطقه خاورمیانه صورت گرفته، دما در استان تهران طی ماههای بهمن، اسفند ۱۳۹۵ و فروردین ۱۳۹۶ تغییرات دما بین ۰.۵- تا ۱.۵+ درجه نسبت به نرمال خواهد داشت. این نقشه میزان میانگین سه ماهه دما در استان تهران را بین ۱۰ تا ۱۱ درجه سلیسیوس در مناطق مختلف پیش بینی کرده است.



سازمان هواشناسی کشور \_ مرکز ملی خشکسالی و مدیریت بحران  
اطلاعات بارش استان تهران و شهرستان ها در بازه زمانی ۱۳۹۵/۰۷/۰۱ تا ۱۳۹۵/۱۱/۰۱

ردیف	نام شهرستان	سال زراعی جاری (میلیمتر)	سال زراعی گذشته (میلیمتر)	بلند مدت (میلیمتر)	بارش یک سال کامل زراعی (میلیمتر)	تفاوت امسال با بلند مدت (میلیمتر)	نسبت بارش امسال به بلند مدت (درصد)	نسبت بارش امسال به سال گذشته (درصد)	نسبت بارش سال گذشته به بلند مدت (درصد)	نسبت بارش در بازه زمانی مذکور به یک سال کامل زراعی (درصد)
۱	اسلامشهر	۶۷,۴	۱۱۴,۵	۱۰۸,۶	۲۶۰,۰	-۴۱,۳	۶۲,۰	۵۸,۸	۱۰۵,۴	۲۵,۹
۲	بهارستان	۶۰,۳	۸۷,۹	۱۱۲,۰	۲۶۶,۹	-۵۱,۷	۵۳,۸	۶۸,۵	۷۸,۵	۲۲,۶
۳	پاکدشت	۵۳,۲	۱۱۱,۴	۸۱,۹	۲۱۸,۶	-۲۸,۶	۶۵,۰	۴۷,۸	۱۳۶,۱	۲۴,۴
۴	پردیس	۶۳,۱	۲۲۱,۷	۱۶۲,۱	۴۲۵,۸	-۹۹,۰	۳۸,۹	۲۸,۵	۱۳۶,۷	۱۴,۸
۵	پیشوا	۴۷,۳	۶۵,۸	۴۵,۰	۱۲۳,۲	۲,۳	۱۰۵,۲	۷۱,۹	۱۴۶,۲	۳۸,۴
۶	تهران	۷۲,۴	۱۶۷,۸	۱۴۰,۹	۳۴۶,۹	-۶۸,۵	۵۱,۴	۴۳,۱	۱۱۹,۱	۲۰,۹
۷	دماوند	۱۴۴,۷	۲۰۳,۰	۱۴۹,۰	۴۲۳,۹	-۴,۳	۹۷,۱	۷۱,۳	۱۳۶,۳	۳۴,۱
۸	رباط کریم	۶۰,۴	۸۸,۳	۱۱۲,۷	۲۷۲,۵	-۵۲,۳	۵۳,۶	۶۸,۴	۷۸,۴	۲۲,۱
۹	ری	۵۹,۹	۷۹,۶	۸۴,۴	۲۰۷,۲	-۲۴,۵	۷۱,۰	۷۵,۳	۹۴,۳	۲۸,۹
۱۰	شمیرانات	۱۴۳,۳	۲۵۱,۴	۱۸۹,۱	۴۸۲,۴	-۴۵,۸	۷۵,۸	۵۷,۰	۱۳۲,۹	۲۹,۷
۱۱	شهریار	۶۲,۹	۱۱۸,۸	۱۱۵,۱	۲۷۹,۱	-۵۲,۲	۵۴,۶	۵۳,۰	۱۰۳,۲	۲۲,۵
۱۲	فیروزکوه	۱۱۷,۶	۱۴۵,۹	۱۱۱,۷	۳۲۱,۵	۵,۹	۱۰۵,۳	۸۰,۶	۱۳۰,۶	۳۶,۶
۱۳	قدس	۶۳,۱	۱۱۶,۱	۱۱۷,۴	۲۷۹,۳	-۵۴,۳	۵۳,۸	۵۴,۳	۹۸,۹	۲۲,۶
۱۴	قرچک	۵۳,۱	۷۶,۲	۵۷,۰	۱۴۹,۸	-۳,۹	۹۳,۲	۶۹,۷	۱۳۳,۶	۳۵,۴
۱۵	ملارد	۶۹,۱	۱۴۴,۱	۱۱۰,۴	۲۷۲,۸	-۴۱,۴	۶۲,۵	۴۷,۹	۱۳۰,۵	۲۵,۳
۱۶	ورامین	۴۸,۲	۶۵,۳	۴۳,۰	۱۱۸,۵	۵,۳	۱۱۲,۳	۷۳,۹	۱۵۲,۱	۴۰,۷
	<b>کل استان تهران</b>	<b>۸۹,۱</b>	<b>۱۴۰,۳</b>	<b>۱۱۲,۳</b>	<b>۲۹۶,۵</b>	<b>-۲۳,۲</b>	<b>۷۹,۳</b>	<b>۶۳,۵</b>	<b>۱۲۴,۹</b>	<b>۳۰,۰</b>

تاریخ تهیه: ۱۳۹۵/۱۱/۰۱